

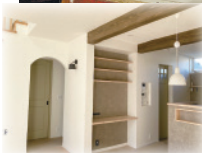
ナチュラル系提案住宅

Skogのいえ

Skog(スコグ)とはスウェーデン語で「森」の意味。
自然素材を様々なところに使い、
ナチュラルな手触りや質感をご提案。
家族みんなにやさしい「かわいいおうち」です。

〈見どころ〉

- ◆UA値0.39 HEAT20 G1 クリア
- ◆耐震等級3
- ◆回遊性のある間取
- ◆大人かわいい「建具と照明」
- ◆床下エアコン「エアボレー」で全館暖冷房
- ◆ドレッサーを兼用するお洒落な洗面台
- ◆大きなウォークインクローゼット、パントリー収納
- ◆信州健康エコ住宅助成金の活用



完成見学会

会場◇松本市梓川優

12月9日(木)～15日(水)

10:00～16:00 予約制

見学ご希望の方は「ハシバ木の家」HPお問合せフォームより送信頂くか、電話にてご予約をお願い致します。
感染症対策の為、時間をずらしてご案内を致します。開催期間中のご都合のよい日時をご連絡下さい。

売り土地 〈ハシバテクノス(株)建築条件付〉

松本市波田

土地面積346.66㎡(104.86坪)

1,258万円

所在地/松本市波田5712-63

南西角地の広めの土地です。日当たりも良好です。
二世帯住宅・平屋建てにもおすすめ。
駐車場、畑スペースなど土地を有効活用できます。

- 備考
- 通学区：波田小学校1.1km
波田中学校1.1km
 - 交通：波田駅900m
 - 松本市立病院…800m
 - 松本市役所波田支所…1km
 - デリシア波田駅前店…750m

- 土地権利/所有権■都市計画/市街化区域
- 建ぺい率/50%■地勢/平坦■現況/更地
- 接道状況/南・西側■地目/宅地
- 用途地域/第一種低層■容積率/80%
- 環境/住宅地■引渡し/応談
- ガス/LPG■電気/中部電力
- 上水道/松本市■下水道/松本市



◎取り引き態様/専任媒介
*物置は撤去後引き渡し *上下水道引き込み必要
*水道分担金 123,200円
*下水道負担金 20万+㎡340円(減免措置あり)

安曇野市豊科

土地面積321.03㎡(97.11坪)

1,408万円

所在地/安曇野市豊科4705-3

JR豊科駅やデリシア豊科店にとても近い
静かな住宅街の土地です。
東西に広めの土地です。

- 備考
- 通学区：豊科北小学校2.0km
豊科北中学校1.6km
 - 交通：JR豊科駅0.4km
 - デリシア豊科店…0.3km
 - 安曇野赤十字病院…0.9km
 - 安曇野市役所…0.9km

- 土地権利/所有権■都市計画/市街化区域
- 建ぺい率/80%■地勢/平坦■現況/更地
- 接道状況/西側■地目/宅地
- 用途地域/商業地域■容積率/400%
- 環境/住宅地■引渡し/応談
- ガス/LPG■電気/中部電力
- 上水道/安曇野市■下水道/安曇野市



◎取り引き態様/専任媒介

3区画 分譲

安曇野市三郷

750～799万円

所在地/安曇野市三郷明盛1621-1

- 区画A 198.49㎡(60.04坪) 約坪13.3万 799万円
- 区画B 201.53㎡(60.96坪) 約坪12.7万 774万円
- 区画C 190.46㎡(57.61坪) 約坪13.0万 予約中

- 備考
- 通学区：三郷小学校1.0km
三郷中学校0.7km
 - 交通：JR一日市場駅0.6km
 - デリシアはちが店…0.3km
 - ローソン…0.1km

- 土地権利/所有権■都市計画/準市街化区域
- 建ぺい率/60%■地勢/平坦■現況/更地
- 接道状況/北側■地目/宅地
- 用途地域/第一種住居に準ずる■容積率/160%
- 環境/住宅地■引渡し/2021.12月頃
- ガス/LPG■電気/中部電力
- 上水道/安曇野市 水道分担金 11万円
- 下水道/安曇野市



◎取り引き態様/売主



キッセイグループ ■特定建設業 長野県知事許可(特-2)第579号 ■1級建築士事務所 長野県知事許可 松本O第88011号 ■宅地建物取引業 長野県知事許可(16)第59号

ハシバテクノス株式会社

松本市平田東2-1-1
☎0263-86-2822(代)

ハシバ木の家

検索

facebook <http://www.facebook.com/hashibakinoie>

住宅営業課

TEL.(0263) 86-2827

または 090-1868-6249(担当/中村)